

GPS 衛星行車記錄警示器

行車記錄器 / GPS語音測速警示 / 雷射眼 / 後視鏡

簡易操作說明書

遙控器功能

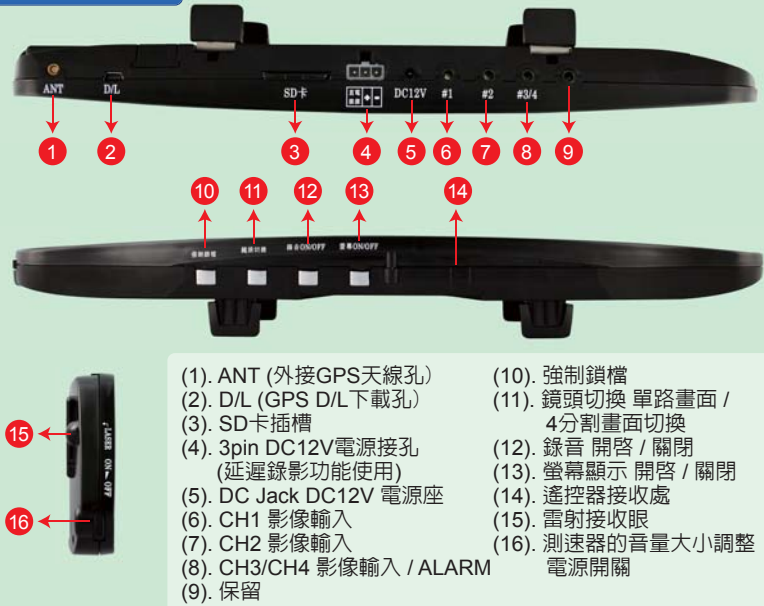


GPS測速警告

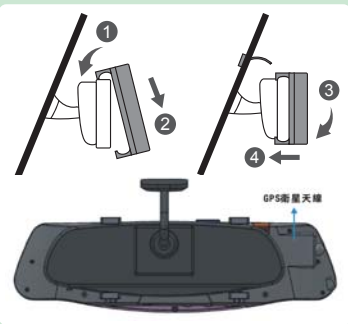
GPS警示	語音	距離	註明	結束
鐵路平交道	前方鐵路平交道 照相偵測	400公尺	針對鐵路平交道所設	Camera
市區及省道	前方照相偵測 本路段限速 ○○公里	400公尺	40.50.60公里	Camera
高速及快速道路	分別東西南北向 照相偵測，本路段限 速○○公里	800公尺	70.80.90.100 110.120公里	Camera
安全距離	前方安全車距 測速路段 本路段限速 ○○公里	800公尺	60.70.80.90.100 110.120公里	Camera
警車攔截 及雷射槍攔截	前方警車測速 路段，本路段限速 ○○公里	40.50.60.70公里 約300~500公尺 80.90.100.110.120公里 約1000~1500公尺	40.50.60.70.80. 90.100.110.120公里	無
三腳架照相 Ku-Band NEW-K-Band 雷射三腳架	前方流動照相測速路 段，本路段限速○○ 公里	40.50.60.70公里 約300~500公尺 80.90.100.110.120公里 約1000~1500公尺	40.50.60.70.80. 90.100.110.120 公里	無
隧道	進入隧道請開頭燈， 禁止變換車道，本路 段限速○○公里	40.50公里200公尺 60公里300公尺 70公里400公尺 80~120公里800公尺	40.50.60.70.80. 90.100.110.120公里	無
收費站	收費站	約1500~3000公尺	獨立提示	無
服務區路段	○○服務區，請依速 限行駛	約1500~3000公尺	獨立提示	無
肇事路段	易肇事路段，請依速 限行駛	約1000~2000公尺	高速公路 省道	無

備註： 1. 一般道路車速高於40公里時，結束語『Camera』會提前約30~40公尺警示
2. 高速道路高於40公里時，結束語『Camera』會提前約60~100公尺警示
3. 車速低於40公里時，結束語『Camera』則正常到達時才警示

外觀功能



安裝示意



保證卡

品名	製造號碼
姓名	電話
購買日期	年 月 日
保證期間	一. 本機保固一年 二. 有下列事項者，不予維修： 1. 無經銷商蓋章者 2. 無記載編號與購買日期者 3. 自行拆解機器者 三. 主機送修時，請連同保證卡送回 四. 配件不在保固範圍內
特約經銷商	



包裝內容

- (1). 主機 *1
- (2). 主機用電源線 *1
- (3). USB下載線 * 1
- (4). Camera鏡頭 * 2
- (5). Camera延長線3米 * 1
- (6). Camera延長線5米 * 1
- (7). 鏡頭3.4 CH用電源線 * 1
- (8). 鏡頭3.4 CH用配線 * 1
- (9). 遙控器* 1
- (10). 外接式天線 *1
- (11). 產品光碟
- (12). 簡易說明書* 1

注意事項

- 1. 當機器通電後，請勿隨意插拔鏡頭，會造成鏡頭損壞。
- 2. 本機鏡頭無防水，請勿裝於車外。

產品規格

訊號格式	NTSC / PAL
影像輸入	4 頻道輸入PHONE JACK
聲音輸入	內建單聲道MIC
影像輸出	內建3" LCD 螢幕
顯示模式	單畫面 / 四分割畫面
顯示解析度	720 x 480 / 720 x 576
錄影解析度	D1: 720 x 480 / 720 x 576 ; CIF: 360 x 240 / 360 x 288
錄影張數	Max. 120 FPS / 100 FPS
壓縮格式	H.264 壓縮技術
作業系統	嵌入式Linux 系統
單工作業	錄影 / 回放 / 影像備份 單工作業
錄影模式	G-SENSOR錄影/ 強制錄影/ 全時錄影
播放模式	一般播放 X1 / 快轉X8 / 倒轉x8 / 播放搜尋功能: 時間搜尋
GPS功能	Google Map功能 / 語音測速警示功能
G-SENSOR	可依路況調整G-sensor靈敏度，啟動強制錄影
儲存裝置	SD Card (推薦使用Class 10的記憶卡)，最高支援至32GB
備份系統	CAR BOX Player軟體
軟體升級	SD Card
多國語言	英文 / 中文 / 其他語言(客制化)
控制方式	紅外線遙控器
電源供應器	DC12V

系統選單

OSD主選單



設定1/3頁

設定2/3頁



設定3/3頁

設定操作

1. 錄像設置



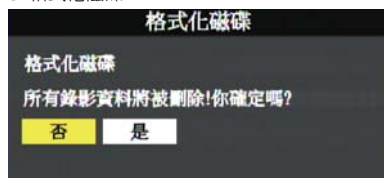
- ★解析度：D1、CIF
- ★錄影張數：5、10、15、20、25、30
- ★錄影畫質：普通、較好、最好
- ★D1最大錄影張數至15、CIF最大錄影張數至30

3. 時間設定



- ★當有GPS信號時，機器會根據時區設定進行時間校正功能

5. 格式化磁碟



- ★格式化磁碟後，所有錄影資料會被刪除，請特別注意，格式化前請先自行備份資料

7. G-Sensor設置



- ★G_Sensor模式設定：開啓、關閉
- ★G_Sensor模式設定：轎車模式、卡車模式
- ★G_Sensor靈敏度：最低、低、普通、高、最高

2. 影像設定



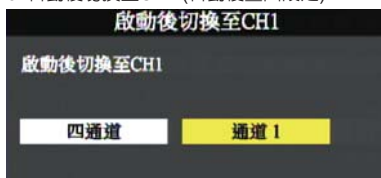
- ★設定各影像頻道 亮度 / 對比度 / 色調

4. 車牌設定



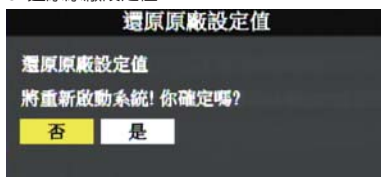
- ★可輸入的文字範圍：A~Z與0~9

6. 啟動後切換至CH1 (啟動後畫面設定)



- ★機器開機完成進入LIVE畫面時，會依照選擇顯示4分割畫面或是顯示CH1頻道全畫面

8. 還原原廠設定值



- ★還原原廠設定後，機器會重新開機並清除原本設定

9. 電源管理



- ★設定在車輛熄火後，機器欲持續錄影多久時間，之後再關機。
- ★可選擇設定延遲關機 0、30、120、240、480分鐘

11. 倒車影像設定



- ★當開啓倒車影像時，錄影畫面會自動切換到CH4頻道

10. 版本資訊



- ★查看是否為最新版本，以利進行韌體版本更新

12. 設定密碼



- ★設定完機回加密碼時，進入目錄選單與回放頁面會要求輸入密碼。當輸入完前一個密碼後移至下一個密碼位置時，前一個密碼會顯示*以保護本機密碼資訊。

系統選單



訊號表示:

- 📍：進行影像錄影中
- 📶：GPS信號定位成功
- 🎤：開啓麥克風錄音功能
- 👉：手動強制錄影啓動中
- 🚗：G-sensor強制錄影啓動中

在LIVE欲開啓選單請按MENU鍵，需進行回放錄影資料或進入回放模式請點選播放影鍵。

關機延遲設定

關機後延遲錄影電源接法



延遲錄影電源接法，請將線路拉出，由紅、黑色線路交接處將線路剪斷，左手邊紅線（直接電源處）線路接至電瓶或恆電。

注意事項

1. 安裝延遲錄影電源線路時，請找專業技師協助，以確保您愛車的安全。
2. 長時間錄影可能會導致您愛車上的電瓶電力耗盡，請多留意。

電腦端回放

1. 執行播放軟體CarBox2.exe，利用SD卡進行檔案回放，播放畫面如下圖所示



- ★「GPS方位與座標」、「時速資訊」、「Google Map」需搭配具有GPS功能機種。

主機端回放



- ★主機端進行回放(使用方式請參照遙控器操作) 點選「回放選單」內的回放錄影時間資料，即可進入回放畫面。

主機端回放

Q：格式化記憶卡分為「格式化」及「還原」兩種方式。何種情況需「格式化」或「還原」SD卡呢？

ANS：

- 1、「格式化」SD卡：當取得全新的記憶卡時，需先將SD卡進行格式化後，才可使用於行車記錄器；或利用行車記錄器將SD卡進行格式化後，才能進行錄影。
- 2、「還原」SD卡：當攝錄完之SD卡影像記錄，已將檔案備份於電腦內，而SD卡需做其它儲存用途時，此時SD卡需先進行還原動作，方可移做它用！

格式化方法：1.利用本機格式化OSD選單，進行格式化
格式化詳細操作說明，請參閱光碟內之操作手冊
2.利用隨機附贈的播放軟體，點選「格式化工具」進行格式化



注意事項

- 1.在還原SD卡前，請先確定SD卡是否解除上鎖。
- 2.如SD卡已解除上鎖，仍無法執行還原SD卡，請以「系統管理員身分」執行，即可進行還原SD卡動作。

